

Contrôlez entièrement l'ensemble des clés datAshur BT d'iStorage avec la console Web de gestion à distance datAshur BT d'iStorage

La console Web de gestion à distance datAshur BT d'iStorage permet aux administrateurs informatiques de bénéficier d'un contrôle d'accès complet de toutes les clés USB datAshur BT déployées au sein de l'organisation. L'administrateur bénéficie ainsi d'une solution simple et efficace pour faire face aux menaces posées en matière de cybersécurité et de protection des données, menaces auxquelles les entreprises et les organisations gouvernementales sont de plus en plus confrontées.

Fonctionne sur navigateur

La console de gestion à distance datAshur BT d'iStorage est une console de gestion Web fonctionnant sur navigateur. Fournie en tant que solution Software as a Service (SaaS), celle-ci permet de réaliser une gestion des accès à distance avec un ensemble complet de fonctions de piste d'audit. Cette solution fait appel à des services cloud internationaux, sécurisés et conformes au RGPD, à la norme HIPAA ainsi qu'à de nombreuses autres exigences réglementaires. Elle offre plus précisément des fonctionnalités telles que la possibilité d'effacer ou de désactiver à distance l'accès des utilisateurs, de restreindre la durée et l'emplacement géographique où les clés USB datAshur BT peuvent être utilisées, de déverrouiller et de modifier à distance le mot de passe de l'utilisateur, d'afficher les journaux d'activité des utilisateurs et d'utiliser de nombreuses autres fonctionnalités.

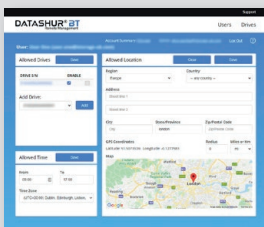
Provisionnez les clés et appliquez des politiques d'accès utilisateur

La gestion à distance datAshur BT d'iStorage impose aux administrateurs informatiques d'utiliser l'application mobile iStorage datAshur BT Administrateur pour provisionner les clés USB datAshur BT et appliquer des politiques d'accès utilisateur (iOS, Android). Tous les utilisateurs autorisés à utiliser les clés USB gérées doivent utiliser l'application mobile datAshur BT gérée d'iStorage (fonctionne sous iOS, Android) pour s'authentifier, il en est de même pour l'authentification de la clé. Les droits d'accès peuvent être mis à jour de manière sans fil : il est possible de le faire n'importe où et n'importe quand, il est seulement nécessaire d'établir une connexion sans fil sécurisée conforme à la norme FIPS 140-2 (niveau 3) entre le téléphone portable et la clé USB datAshur BT.



Comment les droits d'accès sont mis à jour sans fil

Étape 01



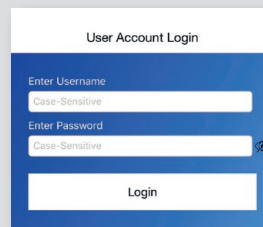
L'administrateur exécute une commande sur la console Web de gestion à distance datAshur BT d'iStorage.

Étape 02



Cette commande est ensuite envoyée sous forme de signal chiffré depuis la console Web de gestion à distance à l'application **datAshur BT gérée**.

Étape 03



L'utilisateur saisit les informations d'identification dans l'application **datAshur BT gérée** pour s'authentifier de façon transparente via le serveur, puis déverrouiller la clé via l'application.

Étape 04



L'application **datAshur BT gérée** reçoit la commande de l'administrateur puis transmet celle-ci à la clé via un canal Bluetooth crypté et conforme à la norme FIPS.

Avantages et facteurs de différenciation

(par rapport aux solutions de GD concurrentes) :

iStorage®



Indépendant de l'hôte / du système d'exploitation : les clés USB datAshur BT fonctionnent sur n'importe quel ordinateur, imprimante, scanner, thin-client, équipement embarqué, appareil médical ou appareil à usage militaire.



Le géo-blocage se base sur la précision des composants GPS utilisés dans les appareils mobiles, ces derniers sont en effet beaucoup plus précis que les systèmes de gestion à distance reposant sur des méthodes et des utilitaires utilisant l'adresse IP.



Aucune communication USB n'est émise lorsque la clé est verrouillée : vous ne pouvez pas pirater ce que vous ne voyez pas.



Il n'est pas nécessaire d'exécuter une application logicielle sur l'hôte (par exemple un ordinateur, une imprimante, etc.) pour contrôler les accès et authentifier l'utilisateur.

La console Web de gestion à distance datAshur BT d'iStorage offre à l'Administrateur une visibilité et un contrôle complets sur les éléments suivants:



Désactivation ou réinitialisation temporaire d'utilisateurs de clés datAshur BT

Utile en cas d'activité suspecte d'un utilisateur ou lorsqu'un employé quitte l'organisation sans rendre sa clé datAshur BT.



Authentification à deux facteurs

Pour déverrouiller une clé USB datAshur BT, chaque utilisateur doit disposer de son propre nom d'utilisateur et mot de passe pour s'authentifier à titre d'utilisateur autorisé du compte de gestion à distance de l'entreprise. Une fois les informations d'identification confirmées, l'utilisateur peut déverrouiller sa clé datAshur BT à l'aide d'un mot de passe de 7 à 15 caractères ou par déverrouillage biométrique (Face ID / Reconnaissance faciale, Touch ID / Empreinte digitale et Scan de l'IRIS). L'application destinée à l'utilisateur prend en charge 12 langues.²



Effacement à distance

Cette fonction permet d'effacer à distance l'appareil d'un utilisateur, il convient de noter que cette opération rétablira la configuration d'usine de la clé datAshur BT (la clé effectue un « effacement sécurisé » de toutes les données et informations d'identification de l'utilisateur). Il s'agit d'une fonctionnalité essentielle lorsqu'un employé quitte l'organisation et a toujours en sa possession la clé USB datAshur BT, cette fonction est également utile lorsqu'un utilisateur perd la clé ou se la fait voler. Lorsque vous effectuez un effacement à distance, toutes les tentatives d'accès aux données stockées sur la clé sont bloquées.



Affichage de l'emplacement de l'utilisateur

Vous pouvez afficher l'emplacement des clés datAshur BT sur une carte à l'écran, cette carte utilise un emplacement GPS précis au lieu de l'adresse IP.



Déverrouillage à distance

Les administrateurs informatiques peuvent déverrouiller à distance la clé d'un utilisateur à l'aide des informations d'identification d'administrateur. Il s'agit d'une fonctionnalité très utile lorsque l'utilisateur a oublié son mot de passe.



Géo-blocage et Restriction temporelle

Permet de restreindre l'heure et le lieu auxquels les utilisateurs peuvent utiliser leur clé datAshur BT. Les administrateurs peuvent limiter l'accès des utilisateurs par continent, pays, ville, état ou code postal, heure de début / de fin (le fuseau horaire étant au choix). Ils peuvent également sélectionner le rayon d'utilisation en Km / Miles de l'emplacement choisi (jusqu'à 2 mètres). Le géo-blocage repose sur la précision de la puce GPS intégrée aux appareils mobiles des utilisateurs, un système qui se révèle extrêmement précis.



Nombre de tentatives de connexion de l'utilisateur

Chaque connexion est surveillée et enregistrée, les informations enregistrées incluent l'emplacement de la clé, la date et l'heure à laquelle chaque utilisateur a utilisé sa clé datAshur BT, ainsi que la réussite ou l'échec de la connexion.



Modification du mot de passe

Les administrateurs informatiques peuvent réinitialiser à distance le mot de passe d'un utilisateur sans que cela n'entraîne la perte des données stockées sur la clé.

La console Web de gestion à distance d'iStorage datAshur BT est compatible avec la clé USB datAshur BT, elle nécessite un abonnement périodique³ que vous pouvez ajouter à tout moment et déployer en seulement quelques minutes (il est possible d'essayer gratuitement la solution pendant 30 jours, contactez iStorage pour plus de détails). Les administrateurs informatiques peuvent suivre et gérer un nombre illimité de clés datAshur BT.

DATASHUR® BT
Remote Management



iStorage datAshur BT is manufactured by iStorage Ltd. and is using DataLock® technology licensed from ClevX, LLC. U.S. Patent. www.istorage-uk.com/clevx-patents

All trademarks and brand names are the property of their respective owners.

1 - Les frais de licence sont calculés en fonction du nombre de clés et non en fonction du nombre d'administrateurs / d'utilisateurs.

2 - Les applications mobiles datAshur BT d'iStorage (iOS et Android) prennent en charge 12 langues : anglais, français, italien, allemand, espagnol, portugais, polonais, russe, chinois (simplifié), chinois (traditionnel), coréen et japonais.

3 - Abonnements - 1, 2 et 3 ans disponibles - contactez iStorage pour connaître les tarifs.